






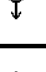
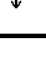
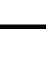


TABULKA ŠACHET										Šachtové dílce				Prefa Brno a. s.			
Poř.	Označení šachty	Kóta terénu	Umístění	Kóta poklopu	Kóta dna vývodu	Kóta dna	Výška šachty	Vyrovnávací prstenec pro poklop šachty		Šachtový kónus zákrytová deska		Šachtová skruž		Stupadla	Šachtové dno uložení dna elastomerové těsnění		
		[m n.m.]		[m n.m.]	[m n.m.]	[m n.m.]	[m]		ks		ks		ks			ks	
1	ŠD01	327.25	terén h > 0.5 m	327.90	325.90	325.85	2.05			TZK-Q.1 100-63/17	1	TBS-Q.1 100/100	1	ocel. s PE	TBZ-Q.1 100/725 KOM tl.15cm	1	
															podkladový beton		
															těsnění pro DN 1000	2	
2	SD02	329.58	terén h > 0.5 m	330.31	327.81	327.76	2.55			TZK-Q.1 100-63/17	1	TBS-Q.1 100/50	1	ocel. s PE	TBZ-Q.1 100/725 KOM tl.15cm	1	
												TBS-Q.1 100/100	1		podkladový beton		
															těsnění pro DN 1000	3	
3	SD03	333.09	vozovka h = 0.0 m	333.09	330.55	330.50	2.59	TBW-Q.1 63/4	1	TZK-Q.1 100-63/17	1	TBS-Q.1 100/50	1	ocel. s PE	TBZ-Q.1 100/725 KOM tl.15cm	1	
												TBS-Q.1 100/100	1		podkladový beton		
															těsnění pro DN 1000	3	
4	SD05	333.50	vozovka h = 0.0 m	333.50	330.94	330.89	2.61	TBW-Q.1 63/6	1	TZK-Q.1 100-63/17	1	TBS-Q.1 100/50	1	ocel. s PE	TBZ-Q.1 100/725 KOM tl.15cm	1	
												TBS-Q.1 100/100	1		podkladový beton		
															těsnění pro DN 1000	3	
5	SD06	333.81	vozovka h = 0.0 m	333.81	331.46	331.41	2.40	TBW-Q.1 63/10	1	TZK-Q.1 100-63/17	1	TBS-Q.1 100/25	1	ocel. s PE	TBZ-Q.1 100/725 KOM tl.15cm	1	
												TBS-Q.1 100/100	1		podkladový beton		
															těsnění pro DN 1000	3	
6	SD07	334.24	vozovka h = 0.0 m	334.23	331.90	331.85	2.38	TBW-Q.1 63/8	1	TZK-Q.1 100-63/17	1	TBS-Q.1 100/25	1	ocel. s PE	TBZ-Q.1 100/725 KOM tl.15cm	1	
												TBS-Q.1 100/100	1		podkladový beton		
															těsnění pro DN 1000	3	
7	SD08	335.04	vozovka h = 0.0 m	335.04	332.69	332.64	2.40	TBW-Q.1 63/10	1	TZK-Q.1 100-63/17	1	TBS-Q.1 100/25	1	ocel. s PE	TBZ-Q.1 100/725 KOM tl.15cm	1	
												TBS-Q.1 100/100	1		podkladový beton		
															těsnění pro DN 1000	3	
8	SD09	335.61	vozovka h = 0.0 m	335.60	333.00	332.95	2.65	TBW-Q.1 63/10	1	TZK-Q.1 100-63/17	1	TBS-Q.1 100/50	1	ocel. s PE	TBZ-Q.1 100/725 KOM tl.15cm	1	
												TBS-Q.1 100/100	1		podkladový beton		
															těsnění pro DN 1000	3	
	Celkem							TBW-Q.1 63/10	3	TZK-Q.1 100-63/17	8	TBS-Q.1 100/25	3		TBZ-Q.1 100/725 KOM tl.15cm	8	
								TBW-Q.1 63/8	1			TBS-Q.1 100/50	4		těsnění pro DN 1000	23	
								TBW-Q.1 63/6	1			TBS-Q.1 100/100	8				
								TBW-Q.1 63/4	1								



TABULKA ŠACHTOVÝCH DEN

Prefa Brno a. s.

Poř.	Označení šachty	Schémat. značka	Označení dna	Vývod		Hlavní přívod		1.vedlejší přívod		2.vedlejší přívod		3.vedlejší přívod		4.vedlejší přívod	
1	ŠD01		TBZ-Q.1 100/725 KOM tl.15cm žlab: beton nástupnice: beton kyneta: 1/1 DN stupadla: ocel. s PE	DN (mm) Materiál dh[mm] sklon [‰]	315/297 SN 8 PVC KG (hladké) 50 0.0	DN (mm) Materiál Úhel β dh[mm] sklon [‰]	315/297 SN 8 PVC KG (hladké) 180 50 0.0	DN (mm) Materiál Úhel β dh[mm] sklon [‰]		DN (mm) Materiál Úhel β dh[mm] sklon [‰]		DN (mm) Materiál Úhel β dh[mm] sklon [‰]		DN (mm) Materiál Úhel β dh[mm] sklon [‰]	
2	SD02		TBZ-Q.1 100/725 KOM tl.15cm žlab: beton nástupnice: beton kyneta: 1/1 DN stupadla: ocel. s PE	DN (mm) Materiál dh[mm] sklon [‰]	315/297 SN 8 PVC KG (hladké) 50 0.0	DN (mm) Materiál Úhel β dh[mm] sklon [‰]	315/297 SN 8 PVC KG (hladké) 147 50 0.0	DN (mm) Materiál Úhel β dh[mm] sklon [‰]		DN (mm) Materiál Úhel β dh[mm] sklon [‰]		DN (mm) Materiál Úhel β dh[mm] sklon [‰]		DN (mm) Materiál Úhel β dh[mm] sklon [‰]	
3	SD03		TBZ-Q.1 100/725 KOM tl.15cm žlab: beton nástupnice: beton kyneta: 1/1 DN stupadla: ocel. s PE	DN (mm) Materiál dh[mm] sklon [‰]	315/297 SN 8 PVC KG (hladké) 50 0.0	DN (mm) Materiál Úhel β dh[mm] sklon [‰]	315/297 SN 8 PVC KG (hladké) 180 50 0.0	DN (mm) Materiál Úhel β dh[mm] sklon [‰]	315/297 SN 8 PVC KG (hladké) 270 50 0.0	DN (mm) Materiál Úhel β dh[mm] sklon [‰]		DN (mm) Materiál Úhel β dh[mm] sklon [‰]		DN (mm) Materiál Úhel β dh[mm] sklon [‰]	
4	SD05		TBZ-Q.1 100/725 KOM tl.15cm žlab: beton nástupnice: beton kyneta: 1/1 DN stupadla: ocel. s PE	DN (mm) Materiál dh[mm] sklon [‰]	315/297 SN 8 PVC KG (hladké) 50 0.0	DN (mm) Materiál Úhel β dh[mm] sklon [‰]	315/297 SN 8 PVC KG (hladké) 180 50 0.0	DN (mm) Materiál Úhel β dh[mm] sklon [‰]		DN (mm) Materiál Úhel β dh[mm] sklon [‰]		DN (mm) Materiál Úhel β dh[mm] sklon [‰]		DN (mm) Materiál Úhel β dh[mm] sklon [‰]	
5	SD06		TBZ-Q.1 100/725 KOM tl.15cm žlab: beton nástupnice: beton kyneta: 1/1 DN stupadla: ocel. s PE	DN (mm) Materiál dh[mm] sklon [‰]	315/297 SN 8 PVC KG (hladké) 50 0.0	DN (mm) Materiál Úhel β dh[mm] sklon [‰]	315/297 SN 8 PVC KG (hladké) 180 50 0.0	DN (mm) Materiál Úhel β dh[mm] sklon [‰]		DN (mm) Materiál Úhel β dh[mm] sklon [‰]		DN (mm) Materiál Úhel β dh[mm] sklon [‰]		DN (mm) Materiál Úhel β dh[mm] sklon [‰]	
6	SD07		TBZ-Q.1 100/725 KOM tl.15cm žlab: beton nástupnice: beton kyneta: 1/1 DN stupadla: ocel. s PE	DN (mm) Materiál dh[mm] sklon [‰]	315/297 SN 8 PVC KG (hladké) 50 0.0	DN (mm) Materiál Úhel β dh[mm] sklon [‰]	315/297 SN 8 PVC KG (hladké) 180 50 0.0	DN (mm) Materiál Úhel β dh[mm] sklon [‰]		DN (mm) Materiál Úhel β dh[mm] sklon [‰]		DN (mm) Materiál Úhel β dh[mm] sklon [‰]		DN (mm) Materiál Úhel β dh[mm] sklon [‰]	
7	SD08		TBZ-Q.1 100/725 KOM tl.15cm žlab: beton nástupnice: beton kyneta: 1/1 DN stupadla: ocel. s PE	DN (mm) Materiál dh[mm] sklon [‰]	315/297 SN 8 PVC KG (hladké) 50 0.0	DN (mm) Materiál Úhel β dh[mm] sklon [‰]	315/297 SN 8 PVC KG (hladké) 180 50 0.0	DN (mm) Materiál Úhel β dh[mm] sklon [‰]		DN (mm) Materiál Úhel β dh[mm] sklon [‰]		DN (mm) Materiál Úhel β dh[mm] sklon [‰]		DN (mm) Materiál Úhel β dh[mm] sklon [‰]	
8	SD09		TBZ-Q.1 100/725 KOM tl.15cm žlab: beton nástupnice: beton kyneta: 1/1 DN stupadla: ocel. s PE	DN (mm) Materiál dh[mm] sklon [‰]	315/297 SN 8 PVC KG (hladké) 50 0.0	DN (mm) Materiál Úhel β dh[mm] sklon [‰]		DN (mm) Materiál Úhel β dh[mm] sklon [‰]		DN (mm) Materiál Úhel β dh[mm] sklon [‰]		DN (mm) Materiál Úhel β dh[mm] sklon [‰]		DN (mm) Materiál Úhel β dh[mm] sklon [‰]	



PREFA BRNO

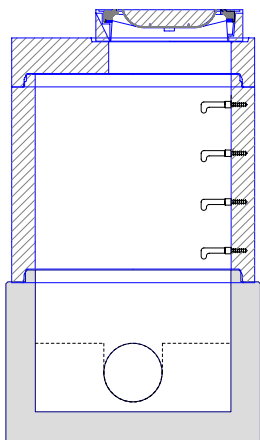
...jsme tam, kde vy stavíte

Pref. kanalizační šachty SWECO Sustainable engineering and design (C) 1996-2021	Název stavby-objektu Chodník Záguří - Těrlícko Stoka A	STRANA 2/5
	Projektant ASA Expert a.s.	



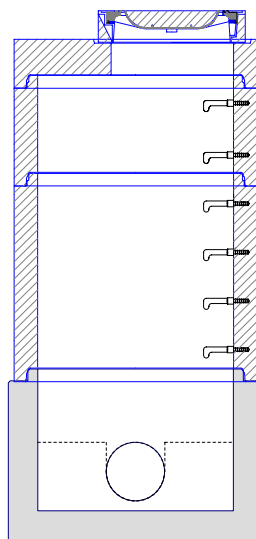
TABULKA SESTAV ŠACHET

Šachta č.1 ŠD01



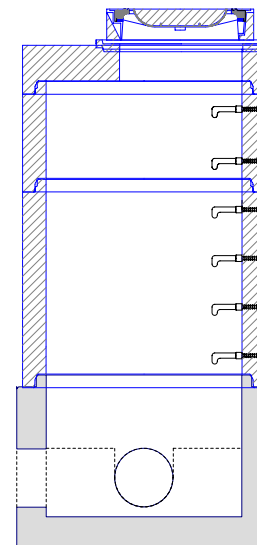
dno TBZ-Q.1 100/725 KOM tl.15c	1
skruž TBS-Q.1 100/100	1
deska TZK-Q.1 100-63/17	1
poklop D 400 GU-B-1 D400	1
těsnění pro DN 1000	2
kóta dna	325.85 m
kóta terénu	327.25 m
rozdíl kót	1.40 m
převýšení nad terénem	0.50 m
výška šachty	2.05 m
stavební výška	2.20 m

Šachta č.2 ŠD02



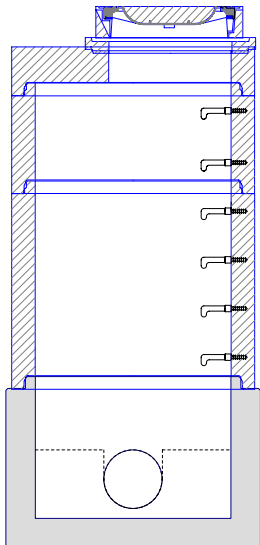
dno TBZ-Q.1 100/725 KOM tl.15c	1
skruž TBS-Q.1 100/100	1
skruž TBS-Q.1 100/50	1
deska TZK-Q.1 100-63/17	1
poklop D 400 GU-B-1 D400	1
těsnění pro DN 1000	3
kóta dna	327.76 m
kóta terénu	329.58 m
rozdíl kót	1.82 m
převýšení nad terénem	0.50 m
výška šachty	2.55 m
stavební výška	2.70 m

Šachta č.3 ŠD03



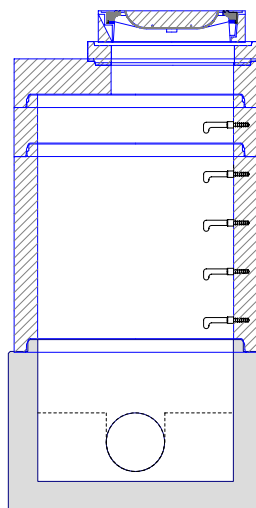
dno TBZ-Q.1 100/725 KOM tl.15c	1
skruž TBS-Q.1 100/100	1
skruž TBS-Q.1 100/50	1
deska TZK-Q.1 100-63/17	1
vyr.prst. TBW-Q.1 63/4	1
poklop D 400 GU-B-1 D400	1
těsnění pro DN 1000	3
kóta dna	330.50 m
kóta terénu	333.09 m
rozdíl kót	2.59 m
převýšení nad terénem	0.00 m
výška šachty	2.59 m
stavební výška	2.74 m

Šachta č.4 ŠD05



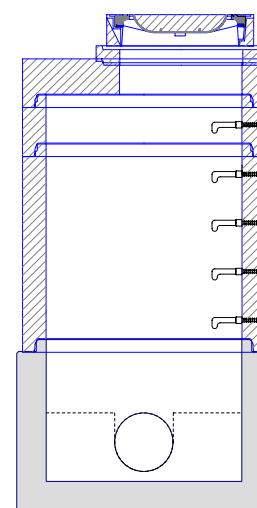
dno TBZ-Q.1 100/725 KOM tl.15c	1
skruž TBS-Q.1 100/100	1
skruž TBS-Q.1 100/50	1
deska TZK-Q.1 100-63/17	1
vyr.prst. TBW-Q.1 63/6	1
poklop D 400 GU-B-1 D400	1
těsnění pro DN 1000	3
kóta dna	330.89 m
kóta terénu	333.50 m
rozdíl kót	2.61 m
převýšení nad terénem	0.00 m
výška šachty	2.61 m
stavební výška	2.76 m

Šachta č.5 ŠD06



dno TBZ-Q.1 100/725 KOM tl.15c	1
skruž TBS-Q.1 100/100	1
skruž TBS-Q.1 100/25	1
deska TZK-Q.1 100-63/17	1
vyr.prst. TBW-Q.1 63/10	1
poklop D 400 GU-B-1 D400	1
těsnění pro DN 1000	3
kóta dna	331.41 m
kóta terénu	333.81 m
rozdíl kót	2.40 m
převýšení nad terénem	0.00 m
výška šachty	2.40 m
stavební výška	2.55 m

Šachta č.6 ŠD07



dno TBZ-Q.1 100/725 KOM tl.15c	1
skruž TBS-Q.1 100/100	1
skruž TBS-Q.1 100/25	1
deska TZK-Q.1 100-63/17	1
vyr.prst. TBW-Q.1 63/8	1
poklop D 400 GU-B-1 D400	1
těsnění pro DN 1000	3
kóta dna	331.85 m
kóta terénu	334.24 m
rozdíl kót	2.39 m
převýšení nad terénem	0.00 m
výška šachty	2.38 m
stavební výška	2.53 m



PREFA BRNO

...jsme tam, kde vy stavíte

Pref. kanalizační šachty

SWECO
Sustainable engineering and design
(C) 1996-2021

Název stavby-objektu

Chodník Záguří - Těrlícko

Stoka A

Projektant

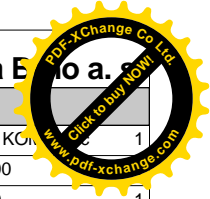
ASA Expert a.s.

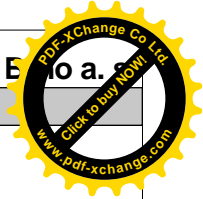
STRANA

3/5

Přefa B

a.s.

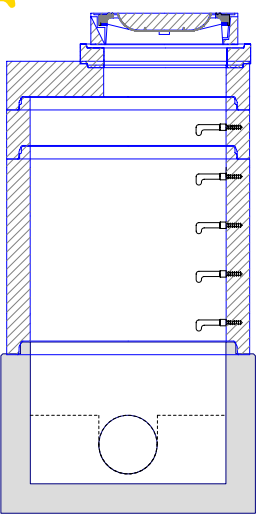




TAPKA A SESTAV ŠACHET

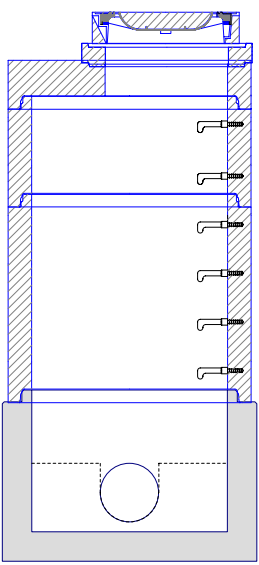
Prefa B a.s.

Šachta č.7 ŠD08



dno TBZ-Q.1 100/725 KOM tl.15c	1
skruž TBS-Q.1 100/100	1
skruž TBS-Q.1 100/25	1
deska TZK-Q.1 100-63/17	1
vyr.prst. TBW-Q.1 63/10	1
poklop D 400 GU-B-1 D400	1
těsnění pro DN 1000	3
kóta dna	332.64 m
kóta terénu	335.04 m
rozdíl kót	2.40 m
převýšení nad terénem	0.00 m
výška šachty	2.40 m
stavební výška	2.55 m

Šachta č.8 ŠD09



dno TBZ-Q.1 100/725 KOM tl.15c	1
skruž TBS-Q.1 100/100	1
skruž TBS-Q.1 100/50	1
deska TZK-Q.1 100-63/17	1
vyr.prst. TBW-Q.1 63/10	1
poklop D 400 GU-B-1 D400	1
těsnění pro DN 1000	3
kóta dna	332.95 m
kóta terénu	335.61 m
rozdíl kót	2.66 m
převýšení nad terénem	0.00 m
výška šachty	2.65 m
stavební výška	2.80 m



PREFA BRNO
...jsme tam, kde vy stavíte

Pref. kanalizační šachty SWECO Sustainable engineering and design (C) 1996-2021	Název stavby-objektu Chodník Záguří - Těřlicko Stoka A	STRANA 4/5
	Projektant ASA Expert a.s.	

TABULKA ŠACHTOVÝCH POKLOPŮ

Prefa Brno a. s.

Poř.	Označení šachty	Třída zatížení	Označení poklopu	Popis poklopu	Úprava kolem poklopu	Výška poklopu [mm]	Počet
1	ŠD01	D	D 400 GU-B-1 D400	bez odvětrání, rám BEGU-R-1, poklop GU-B-1 D400	skladba komunikace	160	1
2	ŠD02	D	D 400 GU-B-1 D400	bez odvětrání, rám BEGU-R-1, poklop GU-B-1 D400	skladba komunikace	160	1
3	ŠD03	D	D 400 GU-B-1 D400	bez odvětrání, rám BEGU-R-1, poklop GU-B-1 D400	skladba komunikace	160	1
4	ŠD05	D	D 400 GU-B-1 D400	bez odvětrání, rám BEGU-R-1, poklop GU-B-1 D400	skladba komunikace	160	1
5	ŠD06	D	D 400 GU-B-1 D400	bez odvětrání, rám BEGU-R-1, poklop GU-B-1 D400	skladba komunikace	160	1
6	ŠD07	D	D 400 GU-B-1 D400	bez odvětrání, rám BEGU-R-1, poklop GU-B-1 D400	skladba komunikace	160	1
7	ŠD08	D	D 400 GU-B-1 D400	bez odvětrání, rám BEGU-R-1, poklop GU-B-1 D400	skladba komunikace	160	1
8	ŠD09	D	D 400 GU-B-1 D400	bez odvětrání, rám BEGU-R-1, poklop GU-B-1 D400	skladba komunikace	160	1
	Celkem	D	D 400 GU-B-1 D400	bez odvětrání, rám BEGU-R-1, poklop GU-B-1 D400		160	8



PREFA BRNO

...jsme tam, kde vy stavíte